

LPガスを安全・安心にお使いいただくために

# 雪の重さは大敵！ 雪害事故にご注意を

雪により雪害事故が発生することがあります。  
雪下ろしや除雪、落雪による調整器、ガスメータ等の  
損傷にご注意ください。

雪害対策をお願いします。

雪下ろし・除雪  
による損傷



LPガス設備にご注意を！

落雪による  
損傷



ガスメータ  
の損傷

調整器  
の損傷

容器バルブ  
の損傷

供給管等  
の損傷

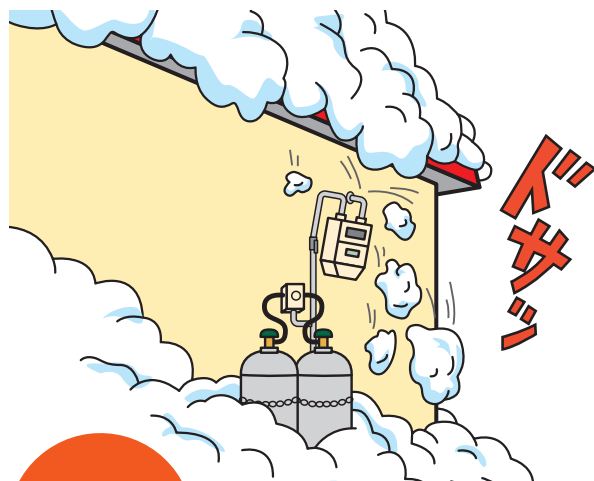
LPガス



経済産業省  
Ministry of Economy, Trade and Industry



雪下ろしや除雪の際は、LPガス設備に衝撃を与えないよう、ご注意ください。



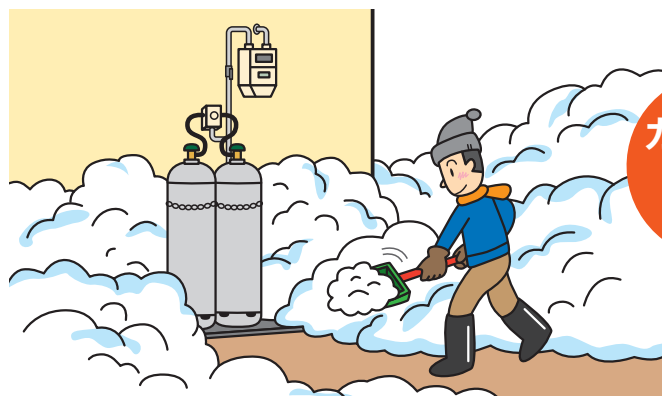
屋根からの落雪

屋根からの落雪があった時は、ガス設備の確認をしてください。



雪下ろしによる損傷

雪下ろしの時は、お隣りのガス設備にも注意してください。



ガス設備周りの除雪

お願い

緊急時に容器バルブを閉止できるよう、ガス設備周りの通路を除雪しておきましょう。

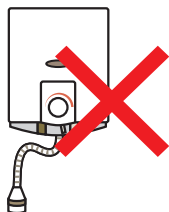
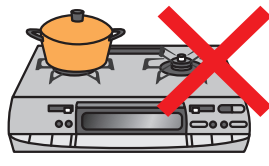
このほか、LPガス設備の雪害対策についてLPガス販売店にご確認ください。

## ガス臭いと感じたら…ガスもれの状況をすぐ連絡

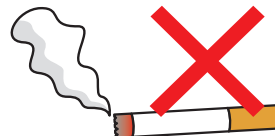
「緊急時連絡先」か「LPガス販売店」に連絡してください。



●点検を受けるまでは、ガスは使用しないでください。



●火気は絶対に使用しないで! マッチやライターを点けたりなど、着火の原因となることは避けてください。



機器の異常を感じたらこちらへ連絡を

電話番号等をご記入ください。

※「緊急時連絡先」は、あらかじめLPガス販売店にご確認ください。

●LPガス販売店

●緊急時連絡先